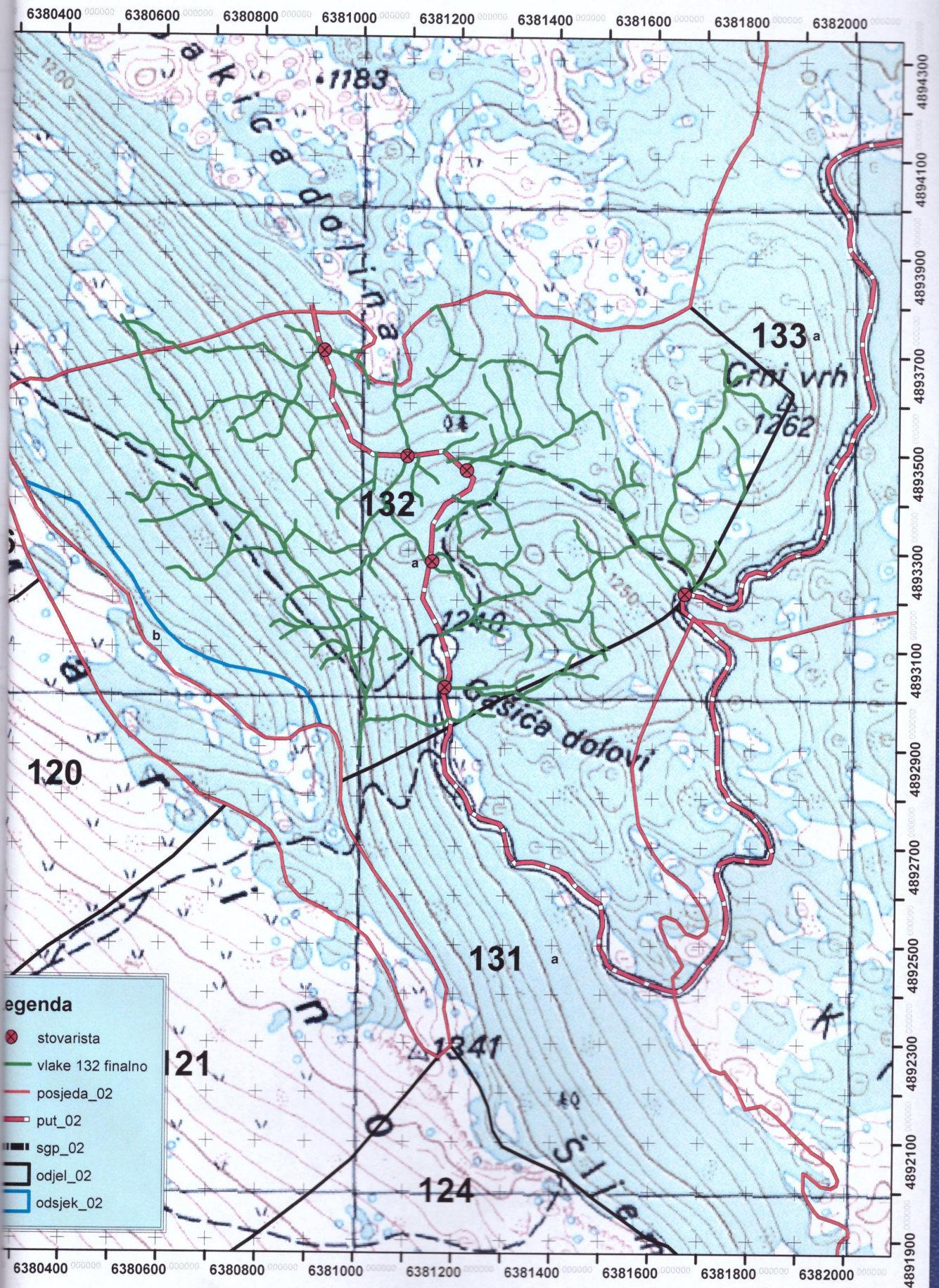


OPĆI PODATCI O ODJELU

Šumarija	Bosansko Grahovo		
Gospodarska jedinica	Jadovnik Grahovo		
Odjel	132 a		
Površina (ha)	95,35		
Neto drvena masa (m ³)	Četinjače	Listače	Σ
	1 800,33	2 792,08	4 592,41
Srednja zapremina doznačenog stabla (m ³)	1,15		
Srednji promjer doznačenih stabala	32,69		
Ukupna drvena zapremina doznačenih stabala (m ³)	5 370,18		
Ukupan broj doznačenih stabala (komada)	4 680		
Prosječni broj doznačenih stabala (kom/ha)	49,1		
Prosječna doznačena zapremina doznačenih stabala (m ³ /ha)	56,32		
Srednja udaljenost privlačenja (m)	250-500		
Uvjeti rada	Nepovoljan		
Dvotjedna dinamika	630 m ³		
Potreban broj radnih dana	87		
Vrijednost poslova (KM)	123 995,07		
Udaljenost od šumarije (km) cca.	11		
Napomena :			

Šumarija Bosansko Grahovo, G.J. Jadovnik Grahovo, Odjel 132 M 1 : 10 000



- egenda**
- stovarista
 - vlake 132 finalno
 - posjeda_02
 - put_02
 - sgp_02
 - odjel_02
 - odsjek_02